

PATYKA

PARIS

GLOW

LA TUA PELLE, PIU BELLA!

Luminosa ✓ Rimpolpata ✓ Irresistibile ✓

SETTEMBRE 2024



LA PSICODERMATOLOGIA

DOTT.SSA ANNY COHEN-LETESSIER

DERMATOLOGIA CLINICA. MEMBRO ATTIVO DEL GDEC.
PSICODERMATOLOGIA E SCIENZA DELLA COSMETOLOGIA.
STUDIO DELL'INVECCHIAMENTO, DELL'ASPETTO
E DEL BENESSERE.



«*La pelle è come un libro aperto in grado di raccontare il paziente quando questi non può, non vuole o non sa esprimere i suoi disturbi. Si direbbe che la pelle abbia facoltà di parola.*»



CHE COS'È LA PSICODERMATOLOGIA?

La psicodermatologia è l'interazione tra salute mentale e salute della pelle, e viceversa. È una specialità nella specialità, che può essere oggetto di una doppia formazione in dermatologia e psicoanalisi o psichiatria, di un diploma post-laurea o semplicemente di una pratica che richiede tempo e ascolto. Si tratta di prendersi cura del paziente nella sua totalità e dei suoi sintomi cutanei, prestando attenzione a ciò che si nasconde dietro a quello che è visibile perché la pelle, visivamente accessibile, parlerà sia nel caso di un malessere occasionale che di un malessere profondo.

“Poiché la diagnostica mette il medico in relazione con individui completi e concreti e non con organi o funzioni” (Georges CANGUILHEM), lo psicodermatologo presta particolare attenzione a un paziente che si presenta con un problema cutaneo per comprenderne l'origine fisiologica, patologica o psicologica.

PELLE E CERVELLO, UNA LOTTA COMUNE!

I complessi legami di interdipendenza tra il sistema nervoso, endocrino e immunitario hanno permesso di definire il ruolo fondamentale del sistema neuro-immunocutaneo. I messaggeri chimici neuropeptidici tra pelle e cervello, chiamati neurotrasmettitori (Sostanza P, VIP, MSH, ACTH, Ossitocina), vengono rilasciati dai nervi e dalle cellule immunitarie. Svolgono un ruolo chiave nella protezione, nelle sensazioni e nell'immunità.

Questa comunicazione bidirezionale tra cervello ed epidermide (crosstalk) permette di capire che lo stato mentale ha un impatto diretto sulla salute e sull'aspetto della pelle (e viceversa) e che è possibile influenzare positivamente lo stato mentale comunicando con l'intera rete neurologica attraverso applicazioni topiche di oli, creme e sieri...

QUAL È L'IMPATTO VISIBILE DELLO STRESS, E PIÙ SPECIFICAMENTE DEL CORTISOLO, SULLA NOSTRA PELLE?

Tutte le malattie della pelle possono essere rivelate o aggravate da uno stress psicologico: acne, eczema, rosacea, psoriasi, alopecia areata e molte altre... E tutte avranno un impatto sulla salute mentale e sull'autostima.

Infatti, la pelle è sia l'organo recettore immediato dello stress che l'emittente della risposta allo stress.

Quando si è sotto stress, viene sollecitato l'asse ipotalamo-ipofisario (HPA).

Ma la pelle produce il proprio sistema periferico HPA: CRH* e ACTH**, ad esempio, entrambi sintetizzati nell'epidermide (cheratinociti) e nel derma e responsabili della secrezione di cortisolo.

Acuto o cronico, lo stress altera la funzione immunitaria ma anche la microcircolazione (pallore, arrossamento), la termoregolazione (sudorazione, freddolosità), la seborregolazione (lucentezza, imperfezioni), la barriera cutanea, l'attività della telomerasi...

Ad esempio:

- Durante un divorzio si riduce significativamente il tempo di ricostituzione della barriera cutanea dopo lo stripping e aumenta la perdita d'idratazione.
- Lo stress di un colloquio provoca un ritardo nel rinnovamento della barriera cutanea, un aumento dei livelli plasmatici di cortisolo, l'attivazione di alcuni fattori responsabili delle infiammazioni e un disturbo del sistema immunitario.

COS' È LA NEUROCOSMESI?

La neurocosmesi riguarda qualsiasi prodotto che può essere applicato sulla pelle e che esercita un'azione diretta sull'epidermide e sul sistema nervoso. Questa azione può essere lenitiva o stimolante, ma può anche ridurre le reazioni infiammatorie o modulare alcuni recettori.

Alcuni esempi di neurotrasmettitori coinvolti:

- 1 NEL PIACERE:** la dopamina e gli oppiacei
- 2 NELLE EMOZIONI:** la serotonina e la noradrenalina
- 3 NELLA FELICITÀ:** le endorfine
- 4 NELLO STRESS:** l'ACTH, il cortisolo
- 5 NELLA RIDUZIONE DELLO STRESS:** l'ossitocina

PER CONCLUDERE

La pelle è un organo di comunicazione, confine e barriera, vetrina e forza. Le nuove conoscenze scientifiche e tecnologiche, che permettono di comprendere meglio il legame tra pelle e cervello su un terreno genetico ed epigenetico specifico per ogni individuo, aprono nuove prospettive per la medicina e la cosmesi.

LO SAPEVI?

La pelle contiene 800.000 neuroni, 11 metri di nervi e circa 200 recettori sensoriali per cm².

STRESS, STRESS, STRESS...



Segnati da numerosi sconvolgimenti sanitari, ecologici e sociologici (pandemia, conflitti, inondazioni record, incendi devastanti, terremoti, inflazione galoppante...), gli ultimi 4 anni sono stati particolarmente ansiogeni.

In questa permacrisi - o forse era di crisi senza fine - e di fronte a un'esplosione di stress, in particolare tra i più giovani (il 74% delle persone tra i 18 e i 39 anni si dice stressata*), la ricerca del benessere è più di un desiderio universale. È una vera e propria urgenza. Per il 42% degli individui, sentirsi soddisfatti e in armonia è ora una priorità assoluta**.

LA PELLE RIFLETTE LO STATO D'ANIMO: LA BASE DELLA PSICODERMATOLOGIA



La pelle è intimamente legata al cervello da un'origine embrionale comune. Al punto che alcune cellule della pelle producono gli stessi ormoni del cervello...

Il rapporto tra pelle e cervello è profondo e complesso. Ha origine nelle prime fasi della vita embrionale dove esse formano un'unica entità, l'ectoderma, che poi si dividerà in neuroectoderma (sistema nervoso) ed epidermide. Questi 2 componenti formano l'asse pelle-cervello, che comunica costantemente attraverso messaggeri chimici prodotti da ciascuno di essi, i neurotrasmettitori: endorfina, serotonina, adrenalina... ma anche cortisolo. Se infatti il cervello è in grado di rilasciare cortisolo di fronte allo stress, oggi sappiamo che le cellule della pelle, i cheratinociti, hanno anch'esse la capacità di produrre cortisolo a livello cutaneo.

Il meccanismo si inceppa quando lo stress psicologico diventa cronico: il livello di cortisolo nella pelle aumenta quindi in modo anomalo, causando molteplici manifestazioni cutanee.

Ma non è tutto: proprio come il fumo, l'inquinamento, i raggi UV, la mancanza di sonno, la stanchezza o un'alimentazione squilibrata, lo stress esterno (o stress ossidativo) porta alla formazione di radicali liberi che alterano i componenti della pelle e scatenano un'inflammatione, anch'essa deleteria per l'organismo.

Sotto gli occhi di tutti, la pelle parla: è il barometro della salute interiore e del benessere generale. E lo stress (sia esso interno/psicologico o esterno/ossidativo) si imprime su tutti i tipi di pelle indipendentemente dall'età. L'incarnato diventa spento, la grana della pelle irregolare, i segni di stanchezza più marcati... la pelle si disidrata, si indebolisce e invecchia prematuramente.



*Sonno, stress e ansia al centro delle preoccupazioni dei soggetti dello studio di SYRES, Skinobs, maggio 2023.

**Studio pubblicato nel 2021 dall'azienda americana McKinsey e condotto su 7.500 intervistati in sei paesi del mondo.

LE MANIFESTAZIONI DELLO STRESS PSICOLOGICO (INTERNO) E OSSIDATIVO (ESTERNO) SULLA PELLE

Incarnato spento

Arrossamenti

Segni di stanchezza

Imperfezioni

Disidratazione

Invecchiamento precoce



GLOW

DEI TRATTAMENTI IBRIDI CON CERTIFICAZIONE BIO



Per rispondere a queste diverse preoccupazioni, PATYKA ha immaginato una nuova collezione a metà strada tra trattamento e make-up: GLOW.

Con i loro molteplici benefici, questi trattamenti ibridi che sublimano istantaneamente e si ispirano alla psicodermatologia non si accontentano di abbellire la pelle: leniscono lo stress (interno ed esterno) per una doppia azione pelle-mente.

Dotate di certificazione bio, le loro formule rispettano la pelle e il suo benessere fino alla fine.

Altamente sensoriale, la gamma è caratterizzata dall'iconico profumo PATYKA con irresistibili note di albicocca, mugugno e lampone.



UNA TRIPLA AZIONE DI TRATTAMENTO TRASVERSALE & SOSTENIBILE

- ✓ LUMINOSITÀ ED ENERGIA
- ✓ IDRATAZIONE INTENSA
- ✓ AZIONE ANTISTRESS (INTERNO ED ESTERNO)

EFFETTO SUBLIMANTE Istantaneo SPECIFICO PER OGNI PRODOTTO

- ✓ EFFETTO BONNE MINE IMMEDIATO
- ✓ INCARNATO UNIFORME
- ✓ PELLE LEVIGATA
- ✓ GRANA DELLA PELLE AFFINATA



PATYKA
PARIS

GLOW



CRÈME TEINTÉE
PERFECTRICE
PERFECTING
TINTED CREAM

CLAIRE • LIGHT

Vitamin C
+
Collagène-Like végétal
Botanical Collagen-Like



PATYKA
PARIS



GLOW

SÉRUM
BONNE MINE
HEALTHY GLOW
SERUM

Vitamin C
+
Extrait de Carotte bio
Organic Carrot extract



PATYKA
PARIS

GLOW



MASQUE
EFFET PEAU NEUVE
NEW SKIN
MASK

Vitamin C
+
Acide Azélaïque
Azelaic Acid



IL POTENTE CUORE DELLA FORMULAZIONE

I 5 trattamenti della collezione coniugano Vitamina C, Acido ialuronico ed un estratto di Melissa bio esclusivo (Brevetto depositato da PATYKA), per riequilibrare la pelle, idratarla e proteggerla dagli stress quotidiani.

LUMINOSITÀ ED ENERGIA

VITAMINA C

Nota per il suo forte potere antiossidante e la sua capacità di stimolare il rinnovamento cellulare, la vitamina C ha il potere di neutralizzare i radicali liberi e di rivelare la luminosità della pelle. Per Glow, il Laboratorio PATYKA ha selezionato la Vitamina CG incapsulata (Ascorbyl Glucoside).

CG: la vitamina C viene rilasciata gradualmente nel cuore della pelle per un'azione duratura.

Incapsulata: il suo incapsulamento liposomiale conferisce a questa vitamina C una stabilità record e una penetrazione ottimale.

IDRAZIONE INTENSA

ACIDO IALURONICO AD ALTO PESO MOLECOLARE

Ottenuta dalla fermentazione di un grano francese attraverso un processo biotecnologico, questa macromolecola rimane sulla superficie della pelle e agisce come una vera e propria spugna: attira e intrappola l'acqua per mantenere a lungo un tasso di idratazione ottimale.



PER LA PRIMA VOLTA, UN PRINCIPIO ATTIVO ESCLUSIVO E BREVETTATO DA PATYKA

ANTISTRESS

L'ESTRATTO DI MELISSA BIO

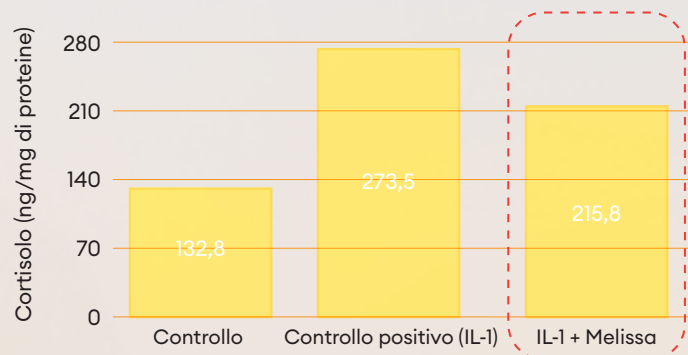
BREVETTO DEPOSITATO DA PATYKA

Dotato di potenti proprietà antistress, questo principio attivo francese, esclusivo e brevettato, agisce contemporaneamente sullo stress esterno (ossidativo) e interno (psicologico) per offrire una risposta completa ed efficace a tutti i tipi di pelli stressate e stanche.

STRESS ESTERNO: antiossidante, riduce l'azione dei radicali liberi (-12,8%)*. Il suo potere antinfiammatorio contribuisce a ridurre i livelli di citochina IL-8 (-65,4%)*.

STRESS INTERNO: il Laboratorio PATYKA evidenzia le proprietà anti-cortisolo (l'ormone dello stress) del suo estratto di Melissa bio, che riduce il rilascio di cortisolo da parte dei cheratinociti (-215,8%)*.

La scoperta di questa attività antistress interna è stata oggetto di una domanda di brevetto da parte della Maison.



Valutazione dell'effetto dell'estratto di Melissa bio sul rilascio di cortisolo da parte dei cheratinociti umani

IL SIERO HEALTHY GLOW

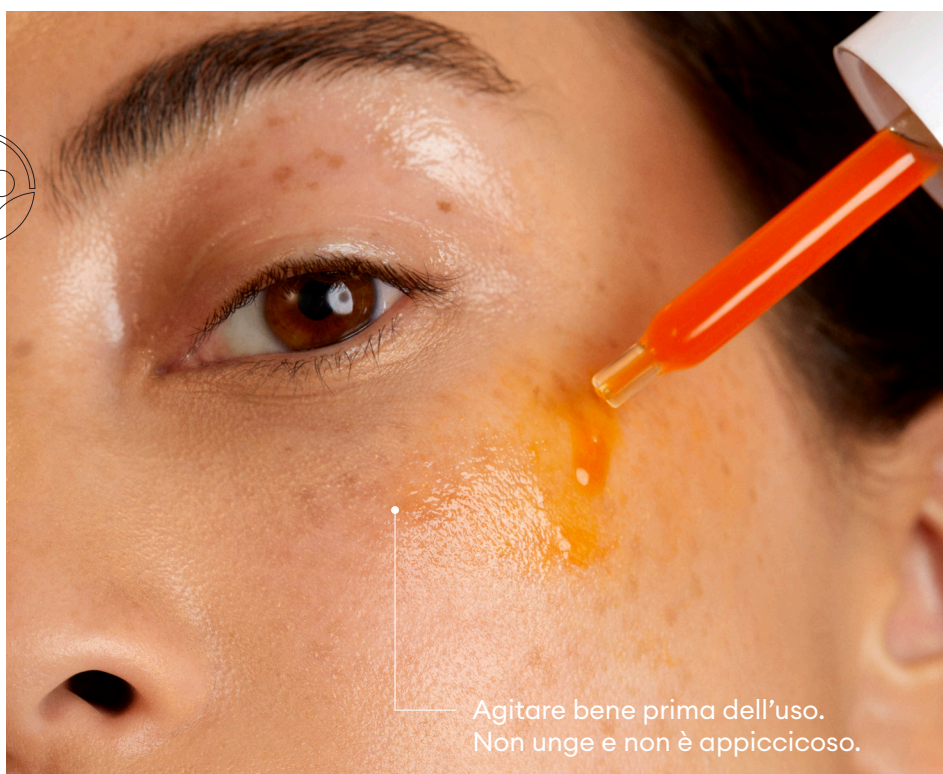
**INCARNATO RAVVIVATO [DELICATAMENTE COLORATO],
ABBRONZATURA NATURALE & PELLE LUMINOSA**



La sua sorprendente formula bifasica contiene un estratto di Carota bio upcycled di origine francese e Astaxantina, un colorante naturale, per illuminare visibilmente l'incarnato.

Ricco di beta-caroteni, l'estratto di Carota stimola la luminosità della pelle per un effetto bonne mine immediato e duraturo.

L'Astaxantina, derivata da una microalga chiamata Haemetococcus Pluvialis, colora leggermente la pelle grazie al suo pigmento di colore arancione. L'incarnato è ravvivato da un'abbronzatura naturale e luminosa.



Agitare bene prima dell'uso.
Non unge e non è appiccicoso.



Il 99,8% degli ingredienti è di origine naturale
Il 44,2% degli ingredienti proviene da Agricoltura Biologica

Flacone in vetro
30ml - Prezzo al pubblico consigliato: €41,90





EFFICACIA DIMOSTRATA
SULLA PELLE

100% effetto bonne mine e abbronzatura naturale*

100% segni di stanchezza ridotti*

+25% luminosità [valutazione clinica]**

EFFICACIA DIMOSTRATA
SUL BENESSERE

100% pelle non più stressata**

100% questo trattamento riduce lo stress**



LA CREMA COLORATA PERFEZIONANTE

INCARNATO FRESCO E UNIFORME, PELLE RIMPOLPATA



Oltre a idratare l'epidermide per tutto il giorno, questa crema colorata leviga e rimpolpa la pelle grazie a un Collagene-Like vegetale ottenuto dall'Acacia tramite chimica verde. Quest'ultimo migliora la qualità e la struttura della rete di collagene per aumentare l'aspetto rimpolpato e tonico della pelle.

Dei pigmenti color pelle creano un velo colorato impercettibile per uniformare e illuminare istantaneamente l'incarnato correggendo i segni di stanchezza.



Il 99,7% degli ingredienti è di origine naturale
Il 43,7% degli ingredienti proviene da Agricoltura Biologica

Il 50% del tubetto è in plastica riciclata
40ml - Prezzo al pubblico consigliato: €36,90





**EFFICACIA DIMOSTRATA
SULLA PELLE**

90% incarnato fresco e uniforme*

95% finish naturale*

86% pelle levigata e rimpolpata**

+24% effetto levigante [valutazione clinica]****

Idratazione per 24 ore
[corneometria]

**EFFICACIA DIMOSTRATA
SUL BENESSERE**

86% pelle non più stressata***

91% questo trattamento ha
un effetto rilassante***

Test di soddisfazione, 22 soggetti, *Dopo l'applicazione. **Dopo 14 giorni. ***Dopo 28 giorni. ****Valutazione clinica, 22 soggetti, dopo 28 giorni.

LA CREMA ILLUMINANTE PERFEZIONANTE

PELLE LEVIGATA E RIMPOLPATA



Questa crema perfezionante non colorata idrata la pelle per 24 ore sublimandola. Il Collagene-Like vegetale che contiene migliora il suo aspetto rimpolpato e tonico.

Le polveri effetto blur aiutano a levigare la grana della pelle e a riflettere immediatamente la luce.

I piccoli difetti e i segni di stanchezza appaiono attenuati, l'incarnato visibilmente più luminoso.



Il 99,7% degli ingredienti è di origine naturale
Il 41,7% degli ingredienti proviene da Agricoltura Biologica

Il 50% del tubetto è in plastica riciclata
40ml - Prezzo al pubblico consigliato: €36,90



**EFFICACIA DIMOSTRATA
SULLA PELLE**

91% glow/luminosità immediata*

91% pelle levigata*

86% pelle rimpolpata*

+27% effetto levigante [valutazione clinica]**

Idratazione per 24 ore [corneometria]

**EFFICACIA DIMOSTRATA
SUL BENESSERE**

86% pelle lenita**

86% questo trattamento rivitalizza e ri-energizza la pelle**

LA MASCHERA EFFETTO PELLE NUOVA

GRANA DELLA PELLE LEVIGATA E SUBLIMATA



Questa maschera gel ritexturizzante assicura un vero e proprio effetto pelle nuova all'epidermide spenta, ruvida e irregolare. La sua formula ricca di Acido Azelaico stimola il rinnovamento cellulare per eliminare le cellule morte, affinare la grana della pelle e restringere i pori.

Il risultato: una pelle più levigata, più pulita e un incarnato luminoso in 10 minuti!



Da utilizzare 1 o 2 volte a settimana, sulla pelle deterata e asciutta. Lasciare in posa per 10-15 minuti prima di sciacquare con acqua tiepida.



Il 99,9% degli ingredienti è di origine naturale
Il 43,1% degli ingredienti proviene da Agricoltura Biologica

Il 50% del tubetto è in plastica riciclata
50ml - Prezzo al pubblico consigliato: €31,90





**EFFICACIA DIMOSTRATA
SULLA PELLE**

100% pelle ritexturizzata*

95% pori ristretti**, effetto pelle nuova*

95% glow/luminosità immediata*

-21% pori [valutazione clinica]**

**EFFICACIA DIMOSTRATA
SUL BENESSERE**

100% pelle non più stressata*

95% questo trattamento ha un effetto antistress*

LA ROUTINE

GLOW

GIORNO 



Il Siero



La Crema
(chiara, dorata o non colorata)



La Maschera
1 o 2 volte a settimana

NOTTE 



La Crema (non colorata)



PUNTI VENDITA

In tutta Italia, solo nelle farmacie selezionate
e su www.patyka.it

INSTAGRAM

@patykaitalia



CONTATTO STAMPA
GRAZIA COMMUNICATIONS

Grazia Zuccarini - grazia@graziazuccarini.com

LA SCIENZA DEL BIO

TRATTAMENTI ESPERTI SENZA COMPROMESSI

EFFICACIA **SENSORIALITÀ** **ETICA**

